

---

# Modelo de priorización de inversión SAN: metodología y municipios

---

**SDP**

**2013**

**Tegucigalpa**

**HONDURAS**

**Documento gracias al apoyo del Fondo de Apoyo Sectorial de la Agencia  
Canadiense para el Desarrollo Internacional, 2013.**

---

## Contenido

<a href="#">Conceptos: Focalización y Priorización</a>	3
<a href="#">PROPOSITO DEL MODELO</a>	4
<a href="#">METODOLOGÍA</a>	4
<a href="#">Etapa 1. Identificación de las fuentes de información</a>	4
<a href="#">Etapa 2. Selección de la técnica estadística</a>	4
<a href="#">Etapa 3. Ponderación, normalización y orden de los resultados</a>	5
<a href="#">Presentación de los resultados</a>	6
<a href="#">Grupo 1: Crítico</a>	7
<a href="#">Grupo 2: Alto</a>	9
<a href="#">Grupo 3: Medio Alto</a>	11
<a href="#">Grupo 4: Medio</a>	13
<a href="#">Grupo 5: Bajo</a>	15
<a href="#">Clasificación por departamento</a>	17
<a href="#">ATLANTIDA</a>	17
<a href="#">CHOLUTECA</a>	17
<a href="#">COLON</a>	18
<a href="#">COMAYAGUA</a>	18
<a href="#">COPAN</a>	19
<a href="#">CORTES</a>	19
<a href="#">EL PARAISO</a>	20
<a href="#">FCO. MORAZAN</a>	21
<a href="#">GRACIAS A DIOS</a>	21
<a href="#">INTIBUCA</a>	22
<a href="#">ISLAS DE LA BAHIA</a>	22
<a href="#">LA PAZ</a>	23
<a href="#">LEMPIRA</a>	24
<a href="#">OCOTEPEQUE</a>	25
<a href="#">OLANCHO</a>	26
<a href="#">SANTA BARBARA</a>	27
<a href="#">VALLE</a>	27
<a href="#">YORO</a>	28
<a href="#">BIBLIOGRAFÍA</a>	29

---

## Conceptos: Focalización y Priorización

La focalización en las intervenciones sociales surge de dos premisas: i) la primera derivada de la limitación de recursos para satisfacer las necesidades ilimitadas de la población; ii) la segunda, derivada de la anterior, qué hacer con los recursos escasos para lograr un uso equitativo de los mismos y lograr el mayor impacto posible medido en términos de mejora de la inseguridad alimentaria y nutricional. De estas dos premisas surge la hipótesis: para que una política de desarrollo social focalizada a reducir la inseguridad alimentaria y nutricional sea efectiva, debe responder a tres criterios: ser eficiente, eficaz, y especialmente, beneficiar a aquella población, que por sus carencias presenten un mayor riesgo.

La focalización es una política dirigida a proveer servicios a grupos objetivos de la población. Se trata por tanto, de una política de naturaleza selectiva en la identificación de beneficiarios para los programas de desarrollo orientados al tratamiento de situaciones de carencias, la cual debe ser contrastada con políticas universales. El nivel de acercamiento de la focalización a la población objetivo, dependerá del grado de desagregación de los datos que se requieren para construir el modelo. Cuanto mayor grado de proximidad de la focalización a la población objetivo, mayor capacidad para obtener resultados más efectivos.

En general, las experiencias internacionales, muestran que la focalización se realiza en varias etapas: i) una primera se centra en la identificación de los municipios que, según el comportamiento de determinadas variables permiten inferir un mayor riesgo y/o carencia en la población y como esas variables influyen en mayor o menor medida en la situación de inseguridad alimentaria y nutricional; y ii) una segunda etapa, en la identificación dentro de cada municipio, de la población objetivo.

La priorización implica el orden de los municipios según los resultados de las variables utilizadas.

- Focalización. Es la acción de concentrar los recursos o intervenciones en las poblaciones más necesitadas.
- Priorización. Es la acción de ordenar algo con respecto de otra cosa en tiempo o en orden.

El Capítulo II de la Estrategia Nacional de Seguridad Alimentaria y Nutricional 2010-2022 se refiere al alineamiento de la ENSAN con la Visión de País y el Plan de Nación y se define a la FOCALIZACIÓN, dentro de los principios fundamentales de la ENSAN.

En dicho Capítulo se definen los principios, objetivos y metas de prioridad nacional para el desarrollo social y económico del país, con un horizonte de 28 años y con el Plan de Nación donde se encuentran los lineamientos estratégicos y los indicadores de avance, mismos que deberán ser implementados en períodos sucesivos de 12 años para alcanzar los objetivos, al cabo de los cuales, deberán revisarse y reformularse para el siguiente período.

---

## PROPÓSITO DEL MODELO

- a) Identificar las variables del modelo.
- b) Medir la correlación de la desnutrición crónica (variable dependiente) con las variables asociadas (variables independientes) incluidos a nivel municipal.
- c) Priorizar áreas geográficas.
- d) Medir el posible impacto de cada variable sobre la desnutrición.

## METODOLOGÍA

La metodología se ha desarrollado en varias etapas, que son descritas a continuación:

### Etapa 1. Identificación de las fuentes de información

En la primera etapa se identificaron las fuentes de información para la recolección de los datos e información que proviniera de fuentes oficiales y desagregadas a nivel municipal.

El Censo de Talla en Escolares de primer grado es considerado como el resultado de todos los factores que explican o influyen en el nivel de desnutrición crónica en Honduras.

Posteriormente se identificaron las variables que influyen de manera positiva o negativa en los niveles de desnutrición crónica encontrados en los 298 municipios de Honduras.

Las variables inidentificadas son:

#### **A:** Variable dependiente

1. DC. Desnutrición crónica en escolares. PRAF. Censo de talla. 2002

#### **B:** Variables independientes.

2. IDH. Índice de desarrollo humano. PNUD. 2002<sup>1</sup>.
3. IDM. Índice de desarrollo municipal. Secretaría de Gobernación. 2002.
4. LP. Línea de pobreza. INE. 2001.
5. NBI. Necesidades básicas insatisfechas. INE. 2001.
6. A>12. Analfabetismo en mujeres mayores de 12 años. INE. 2001.
7. R. Ruralidad de las poblaciones. INE. 2001.
8. PPV. Número de personas por vivienda. INE. 2001.

### Etapa 2. Selección de la técnica estadística

En estadística, existen variados métodos estadísticos para calcular las correlaciones existentes entre una variable dependiente y las variables independientes que se suponen asociadas o que influyen en cierta medida en la desnutrición crónica.

Se ha seleccionada el **coeficiente de correlación r de Pearson** por varios motivos.

---

<sup>1</sup> Para este modelo se utilizará la brecha para alcanzar el máximo IDH presentándose en porcentaje.  $[(1-IDH)*100]$

1. Se está utilizando en varios países para priorización de unidades geográficas.
2. Es un índice que mide la relación lineal entre 2 variables aleatorias cuantitativas.
3. Permite conocer el grado de asociación (influencia) de cada variable en la desnutrición crónica.
4. Mide la cantidad de dispersión en relación a la ecuación lineal de los mínimos cuadrados.
5. El signo de correlación varía entre -1 y 1.
6. De fácil interpretación.

El estudio presentado descompone estos factores por medio de modelos estadísticos que incluyen correlaciones, ponderaciones y normalizaciones (Z) para determinar cuáles variables independientes describen mejor la desnutrición crónica.

### Fórmula del Índice de correlación r de Pearson

$$r = \frac{\sum(X-\bar{X})(Y-\bar{Y})}{\sqrt{\sum(X-\bar{X})^2(Y-\bar{Y})^2}} = \frac{S_{xy}}{S^2x * S^2y}$$

r = Coeficiente de correlación.  
 X = Valor de la Variable dependiente.  
 Y = Valor de la variable independiente.  
 $\bar{X}$  = Media aritmética de X.  
 $\bar{Y}$  = Media aritmética de Y.  
 S<sub>xy</sub> = Variación conjunta de x e y.  
 S<sup>2</sup>x = Variación de x al cuadrado.  
 S<sup>2</sup>y = Variación de y al cuadrado.

## Etapa 3. Ponderación, normalización y orden de los resultados

### a. Ponderación

Luego de calculadas las correlaciones de cada variable independiente seleccionada con la variable dependiente “desnutrición crónica”, se procede a ponderar los datos originales (valores) de todas las variables. Esto significa que se le asigna, de acuerdo a su influencia en la desnutrición crónica, mayor o menor peso en la matriz de datos. Cada dato fue multiplicado por su factor de ponderación.

### b. Normalización

Con la nueva matriz de datos ponderados, se procede a normalizarlos y transformarlos en valores Z.

Fórmula de Z.

$$Z = \frac{X - \bar{X}}{s}$$

Z = Valor estándar.  
 X = Valor de la variable.  
 $\bar{X}$  = Media aritmética.

S = Desvío estándar.

Se repitió el cálculo para cada variable, se sumaron los valores Z y el resultado se convierte en valores bajo la curva normal, valores que oscilan entre 0 y 1.

### c. Orden de los resultados

Se ordenan los resultados de mayor (mayor riesgo a la inseguridad alimentaria) a menor (menor riesgo a la inseguridad alimentaria) y se priorizan los grupos de municipios IISANH. En la matriz siguiente se presentan los 298 municipios de Honduras en cinco grupos, identificados: Crítico; Alto; Medio Alto; Medio; y Bajo.

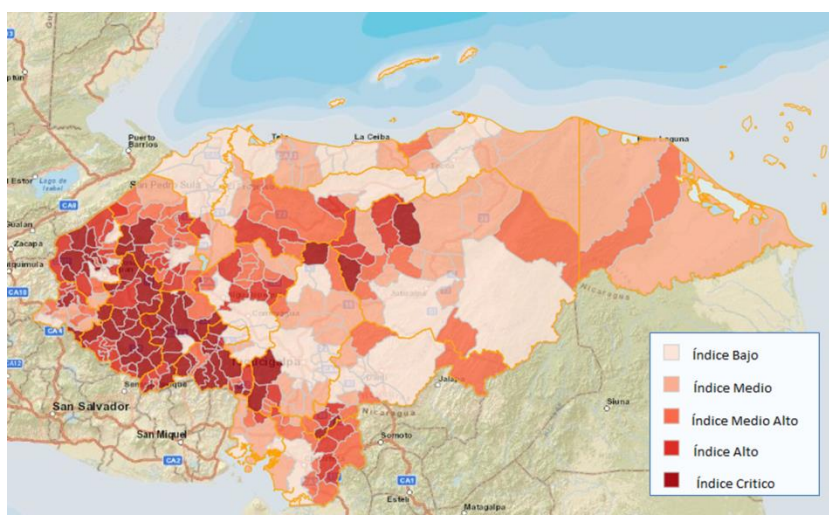
IISANH = Índice de Inseguridad Alimentaria y Nutricional de Honduras

**Grupos de municipios según el IISANH**

GRUPO	IISANH	RANGO IISANH	NÚMERO DE MUNICIPIOS <sup>2</sup>	Orden descendente
1	Crítico	0.9987 – 0.6862	65	
2	Alto	0.6846 – 0.6111	59	
3	Medio Alto	0.6106 – 0.5090	58	
4	Medio	0.5068 – 0.3943	58	
5	Bajo	0.3928 – 0.0004	58	

## Presentación de los resultados

Los resultados se presentan en las matrices que constan a continuación, de dos formas: i) municipios agrupados según el rango del IISANH en 5 grupos; ii) identificación de los grupos por departamento.



**Mapa Inseguridad Alimentaria y Nutricional, UTSAN 2013**

<sup>2</sup> Grupos sugeridos por técnicos de la UTSAN.

# ÍNDICE DE INSEGURIDAD ALIMENTARIA EN HONDURAS – IINSANH –

## Grupo 1: Crítico

GRUPO IINSANH	Orden	DEPARTAMENTO		MUNICIPIO		Desnutrición Crónica	Z Normalizado
		Código	Nombre	Código	Nombre		
ÍNDICE CRÍTICO	1	10	Intibucá	1013	San Marcos de La Sierra	87.25	0.99878727
	2	10	Intibucá	1017	San Francisco de Opalaca	85.64	0.99076201
	3	13	Lempira	1316	San Andrés	69.05	0.92138496
	4	12	La Paz	1211	San Antonio del Norte	35.40	0.9104103
	5	13	Lempira	1309	La Iguala	76.61	0.90185805
	6	13	Lempira	1311	La Unión	75.63	0.89094859
	7	13	Lempira	1322	Santa Cruz	74.61	0.88769166
	8	13	Lempira	1321	San Sebastián	72.42	0.88072251
	9	10	Intibucá	1016	Yamaranguila	76.97	0.85480477
	10	12	La Paz	1219	Yarula	72.24	0.84766841
	11	13	Lempira	1319	San Manuel Colohete	73.79	0.84441998
	12	14	Ocotepeque	1402	Belén Gualcho	75.87	0.84302616
	13	13	Lempira	1320	San Rafael	72.69	0.84279093
	14	14	Ocotepeque	1405	Fraternidad	63.64	0.83755791
	15	10	Intibucá	1005	Dolores	60.87	0.83024413
	16	13	Lempira	1306	Gualcince	57.99	0.81576788
	17	13	Lempira	1328	San Marcos de Caiquin	72.48	0.81361543
	18	12	La Paz	1216	Santa Elena	66.67	0.81107705
	19	12	La Paz	1206	Guajiquiro	66.12	0.81064405
	20	10	Intibucá	1014	San Miguelito	59.91	0.81030602
	21	08	Fco. Morazán	0804	Curarén	61.68	0.80671704
	22	12	La Paz	1205	Chinacla	66.56	0.80542492
	23	10	Intibucá	1009	Masaguara	59.36	0.80034456
	24	10	Intibucá	1011	San Isidro	72.34	0.79574744
	25	04	Copán	0403	Concepción	65.64	0.79486476
	26	14	Ocotepeque	1404	Dolores Merendón	58.10	0.79461299
	27	13	Lempira	1315	Piraera	53.36	0.79195244
	28	16	Santa Bárbara	1616	Protección	60.34	0.79023865
	29	13	Lempira	1305	Erandique	61.64	0.78686965
	30	12	La Paz	1215	Santa Ana	53.01	0.78298984
	31	13	Lempira	1317	San Francisco	58.88	0.77943584
	32	13	Lempira	1313	Lepaera	62.67	0.77852193
	33	12	La Paz	1217	Santa María	70.00	0.77839382
	34	12	La Paz	1210	Opatoro	66.80	0.77753493

35	13	Lempira	1308	La Campa	68.29	0.77596494
36	10	Intibucá	1003	Colomoncagua	58.39	0.77029071
37	13	Lempira	1304	Cololaca	55.33	0.77008802
38	13	Lempira	1310	Las Flores	63.14	0.76648948
39	04	Copán	0407	Dolores	62.89	0.76476223
40	10	Intibucá	1012	San Juan	65.85	0.75767709
41	04	Copán	0415	San Antonio	60.26	0.75074025
42	04	Copán	0402	Cabañas	55.70	0.75027584
43	13	Lempira	1302	Belén	65.97	0.74760992
44	07	El Paraíso	0707	Liure	50.73	0.73917771
45	13	Lempira	1323	Talgua	62.14	0.73826486
46	12	La Paz	1203	Cabañas	58.88	0.73813066
47	12	La Paz	1218	Santiago de Puringla	69.16	0.73262419
48	15	Olancho	1510	Guata	45.69	0.72976988
49	04	Copán	0414	San Agustín	62.82	0.72608782
50	07	El Paraíso	0717	Vado Ancho	46.88	0.71650462
51	16	Santa Bárbara	1620	San Luis	52.58	0.71594348
52	04	Copán	0416	San Jerónimo	60.37	0.71495126
53	10	Intibucá	1015	Santa Lucía	50.51	0.71197099
54	04	Copán	0409	El Paraíso	57.14	0.71013688
55	12	La Paz	1212	San José	70.06	0.70939592
56	15	Olancho	1511	Guayape	63.10	0.70493853
57	16	Santa Bárbara	1613	Naranjito	54.40	0.70405091
58	12	La Paz	1207	Lauterique	51.06	0.70120386
59	13	Lempira	1303	Candelaria	51.28	0.70002917
60	08	Fco. Morazán	0809	Lepaterique	62.44	0.69871794
61	16	Santa Bárbara	1603	Atima	56.41	0.69732197
62	14	Ocotepeque	1409	Mercedes	54.73	0.69722162
63	08	Fco. Morazán	0811	Marale	44.76	0.69053138
64	04	Copán	0421	Santa Rita	58.53	0.68920359
65	10	Intibucá	1006	Intibucá	75.11	0.68627183



## Grupo 2: Alto

GRUPO IINSANH	Orden	DEPARTAMENTO		MUNICIPIO		Desnutrición Crónica	Z Normalizado
		Código	Nombre	Código	Nombre		
<b>ÍNDICE ALTO</b>	66	15	Olancho	1514	Mangulile	44.66	0.68466181
	67	06	Choluteca	0602	Apacilagua	42.45	0.68409327
	68	16	Santa Bárbara	1625	Santa Rita	56.41	0.67958457
	69	13	Lempira	1324	Tambla	49.45	0.67715813
	70	13	Lempira	1314	Mapulaca	48.43	0.67679762
	71	16	Santa Bárbara	1606	Concepción del Norte	52.79	0.67594286
	72	16	Santa Bárbara	1607	Concepción del Sur	54.55	0.67531016
	73	13	Lempira	1325	Tomalá	56.47	0.67479498
	74	13	Lempira	1301	Gracias	56.47	0.67412741
	75	16	Santa Bárbara	1628	Nueva Frontera	51.02	0.67134244
	76	03	Comayagua	0314	San José de Comayagua	56.73	0.66993367
	77	13	Lempira	1318	San Juan Guarita	45.54	0.66941042
	78	14	Ocotepeque	1412	San Jorge	54.77	0.66783191
	79	14	Ocotepeque	1410	San Fernando	59.46	0.66698824
	80	03	Comayagua	0303	El Rosario	48.44	0.66552
	81	04	Copán	0423	Veracruz	58.16	0.66549028
	82	12	La Paz	1209	Mercedes de Oriente	37.93	0.66400325
	83	12	La Paz	1202	Aguanqueterique	46.90	0.66388114
	84	15	Olancho	1507	Esquipulas del Norte	40.21	0.66340138
	85	04	Copán	0410	Florida	52.74	0.66276059
	86	12	La Paz	1214	San Pedro de Tutule	47.30	0.66159113
	87	18	Yoro	1805	Jocón	50.11	0.65818427
	88	06	Choluteca	0608	Morolica	39.13	0.65701206
	89	16	Santa Bárbara	1622	San Nicolás	52.49	0.65142251
	90	06	Choluteca	0614	San José	32.72	0.64970613
	91	18	Yoro	1810	Victoria	45.54	0.64840386
	92	05	Cortes	0507	San Antonio de Cortés	52.90	0.64822819
	93	13	Lempira	1307	Guarita	40.62	0.6480246
	94	16	Santa Bárbara	1605	Ceguaca	50.36	0.64787016
	95	04	Copán	0422	Trinidad de Copán	55.65	0.64718314
	96	16	Santa Bárbara	1618	San Francisco de Ojuera	56.49	0.64659792

97	18	Yoro	1811	Yorito	51.01	0.64589439
98	16	Santa Bárbara	1624	San Vicente Centenario	47.00	0.6455573
99	06	Choluteca	0603	Concepción de María	42.20	0.64512427
100	15	Olancho	1506	El Rosario	40.93	0.64252955
101	08	Fco. Morazán	0815	Reitoca	37.16	0.63819808
102	13	Lempira	1327	Virginia	41.84	0.63691336
103	04	Copán	0411	La Jigua	47.63	0.63537128
104	10	Intibucá	1004	Concepción	44.32	0.63446366
105	03	Comayagua	0310	Meámbar	46.88	0.63191964
106	15	Olancho	1522	Yocón	33.33	0.63039219
107	07	El Paraíso	0716	Texíguat	40.79	0.62561652
108	13	Lempira	1312	La Virtud	34.47	0.62510497
109	06	Choluteca	0605	El Corpus	38.30	0.62505264
110	16	Santa Bárbara	1602	Arada	48.53	0.62435603
111	07	El Paraíso	0712	San Lucas	53.55	0.6243426
112	04	Copán	0404	Copán Ruinas	55.15	0.62374311
113	14	Ocotepeque	1408	Lucerna	52.25	0.62361188
114	10	Intibucá	1002	Camasca	38.91	0.62228114
115	13	Lempira	1326	Valladolid	41.29	0.62123302
116	15	Olancho	1512	Jano	46.67	0.62102927
117	14	Ocotepeque	1406	La Encarnación	51.88	0.62061099
118	04	Copán	0418	San Juan de Opoa	51.00	0.61997962
119	04	Copán	0412	La Unión	60.79	0.61918643
120	03	Comayagua	0304	Esquíás	45.33	0.61833857
121	10	Intibucá	1010	San Antonio	38.82	0.6150123
122	17	Valle	1708	San Francisco de Coray	37.92	0.61387405
123	16	Santa Bárbara	1608	Chinda	42.46	0.61366074
124	03	Comayagua	0313	San Jerónimo	49.65	0.61115914

### Grupo 3: Medio Alto

GRUPO IINSANH	Orden	DEPARTAMENTO		MUNICIPIO		Desnutrición Crónica	Z Normalizado
		Código	Nombre	Código	Nombre		
ÍNDICE MEDIO ALTO	125	08	Fco. Morazán	0802	Alubarén	40.85	0.61065233
	126	17	Valle	1707	Langue	41.04	0.6103986
	127	16	Santa Bárbara	1621	San Marcos	49.91	0.60972667
	128	16	Santa Bárbara	1614	Nuevo Celilac	41.64	0.60822688
	129	10	Intibucá	1007	Jesús de Otoro	52.15	0.60698156
	130	15	Olancho	1505	Dulce Nombre de Culmí	40.32	0.60650721
	131	16	Santa Bárbara	1611	Ilama	45.85	0.60494227
	132	06	Choluteca	0610	Orocuina	34.29	0.6046476
	133	16	Santa Bárbara	1615	Pettoa	42.68	0.60160136
	134	16	Santa Bárbara	1604	Azacualpa	46.53	0.59857881
	135	09	Gracias a Dios	0906	Wampusirpi	28.00	0.59649939
	136	08	Fco. Morazán	0828	Vallecillo	59.07	0.59484874
	137	09	Gracias a Dios	0903	Ahuas	35.46	0.59428573
	138	03	Comayagua	0316	San Luis	50.91	0.59427754
	139	06	Choluteca	0609	Namasigüe	35.55	0.59144801
	140	03	Comayagua	0308	La Trinidad	37.40	0.58778301
	141	16	Santa Bárbara	1619	San José de Colinas	49.19	0.58615071
	142	04	Copán	0406	Cucuyagua	56.21	0.58565271
	143	12	La Paz	1213	San Juan	25.30	0.58534895
	144	10	Intibucá	1008	Magdalena	34.81	0.58433632
	145	04	Copán	0417	San José	48.68	0.58209495
	146	04	Copán	0419	San Nicolás	51.72	0.5818796
	147	03	Comayagua	0306	La Libertad	48.58	0.5755796
	148	08	Fco. Morazán	0821	San Miguelito	35.45	0.57511939
	149	16	Santa Bárbara	1610	Gualala	43.41	0.57507942
	150	16	Santa Bárbara	1609	El Nispero	42.97	0.57319924
	151	02	Colón	0202	Balfate	34.94	0.57012459
	152	07	El Paraíso	0711	San Antonio de Flores	42.47	0.5608139
	153	07	El Paraíso	0715	Teupasenti	42.67	0.56036189
154	16	Santa Bárbara	1612	Macuelizo	42.04	0.55638344	
155	08	Fco. Morazán	0807	La Libertad	36.36	0.55523744	
156	18	Yoro	1809	Sulaco	36.28	0.554674	
157	06	Choluteca	0606	El Triunfo	35.39	0.55126341	

158	15	Olancho	1504	Concordia	41.32	0.54873051
159	03	Comayagua	0320	Las Lajas	45.20	0.548413
160	06	Choluteca	0616	Santa Ana de Yusguare	41.40	0.54601023
161	03	Comayagua	0312	Ojos de Agua	41.52	0.54461849
162	18	Yoro	1806	Morazán	44.73	0.54397137
163	07	El Paraíso	0719	Trojes	37.54	0.54337063
164	15	Olancho	1523	Patuca	34.93	0.5384529
165	14	Ocotepeque	1411	San Francisco del Valle	40.64	0.53577257
166	06	Choluteca	0604	Duyure	29.20	0.53096159
167	07	El Paraíso	0714	Soledad	33.07	0.52887253
168	04	Copán	0408	Dulce Nombre	54.46	0.52585776
169	12	La Paz	1208	Marcala	54.36	0.5224229
170	08	Fco. Morazán	0814	Orica	37.25	0.51975218
171	06	Choluteca	0612	San Antonio de Flores	28.70	0.51964899
172	06	Choluteca	0611	Pespire	32.22	0.51956234
173	15	Olancho	1515	Manto	29.83	0.51920576
174	03	Comayagua	0321	Taulabé	45.22	0.51874447
175	14	Ocotepeque	1415	Sensenti	36.84	0.51610249
176	15	Olancho	1516	Salamá	41.70	0.51550895
177	07	El Paraíso	0702	Alauca	32.95	0.51505153
178	06	Choluteca	0615	San Marcos de Colón	37.59	0.51346986
179	16	Santa Bárbara	1626	Trinidad	42.53	0.51328921
180	18	Yoro	1801	Yoro	35.83	0.50910104
181	14	Ocotepeque	1403	Concepción	37.39	0.50907494
182	16	Santa Bárbara	1623	San Pedro Zacapa	45.93	0.5090485

## Grupo 4: Medio

GRUPO IINSANH	Orden	DEPARTAMENTO		MUNICIPIO		Desnutrición Crónica	Z Normalizado
		Código	Nombre	Código	Nombre		
ÍNDICE MEDIO	183	09	Gracias a Dios	0901	Puerto Lempira	25.91	0.50686746
	184	15	Olancho	1517	San Esteban	32.75	0.50396246
	185	16	Santa Bárbara	1617	Quimistán	40.31	0.50212307
	186	14	Ocotepeque	1407	La Labor	30.93	0.4983863
	187	15	Olancho	1502	Campamento	42.73	0.49731869
	188	15	Olancho	1508	Gualaco	24.47	0.49677045
	189	04	Copán	0420	San Pedro de Copán	44.44	0.49644941
	190	15	Olancho	1509	Guarizama	25.08	0.49460615
	191	08	Fco. Morazán	0810	Maraita	35.00	0.49384459
	192	08	Fco. Morazán	0813	Ojojona	40.63	0.49337297
	193	06	Choluteca	0613	San Isidro	20.14	0.49314358
	194	03	Comayagua	0315	San José del Potrero	28.91	0.4915299
	195	01	Atlántida	0104	Jutiapa	36.72	0.48904626
	196	14	Ocotepeque	1414	Santa Fe	28.45	0.47769896
	197	04	Copán	0405	Corquín	46.19	0.47753727
	198	02	Colón	0210	Bonito Oriental	31.32	0.47705689
	199	02	Colón	0208	Sonaguera	33.28	0.47375595
	200	17	Valle	1703	Amapala	37.22	0.47326184
	201	09	Gracias a Dios	0902	Brus Laguna	20.90	0.46574407
	202	03	Comayagua	0311	Minas de Oro	33.47	0.46537676
	203	07	El Paraíso	0709	Oropolí	32.35	0.46509173
	204	03	Comayagua	0317	San Sebastián	30.19	0.46458854
	205	17	Valle	1705	Caridad	21.13	0.46121417
	206	06	Choluteca	0607	Marcovia	29.65	0.46048904
	207	02	Colón	0203	Iriona	22.32	0.45977725
	208	15	Olancho	1513	La Unión	28.35	0.45918879
	209	17	Valle	1701	Nacaome	37.75	0.45730197
	210	02	Colón	0204	Limón	26.75	0.4557916
	211	15	Olancho	1519	San Francisco de La Paz	24.41	0.4544358
	212	07	El Paraíso	0718	Yauyupe	29.41	0.45314082
213	08	Fco. Morazán	0812	Nueva Armenia	35.38	0.45303374	
214	18	Yoro	1803	El Negrito	36.29	0.45127612	
215	08	Fco. Morazán	0808	La Venta	21.54	0.44984215	
216	09	Gracias a Dios	0905	Villeda Morales	8.77	0.44783565	
217	08	Fco. Morazán	0803	Cedros	30.29	0.44537783	
218	17	Valle	1706	Goascorán	26.95	0.44324421	
219	17	Valle	1704	Aramecina	23.28	0.44310029	
220	01	Atlántida	0103	Esparta	34.92	0.44165949	

221	18	Yoro	1802	Arenal	32.24	0.43939843
222	14	Ocotepeque	1416	Sinuapa	34.15	0.43691324
223	08	Fco. Morazán	0818	San Buenaventura	30.43	0.43355557
224	09	Gracias a Dios	0904	Juan Francisco Bulnes	18.22	0.430155
225	07	El Paraíso	0708	Morocelí	29.55	0.42762038
226	08	Fco. Morazán	0816	Sabanagrande	38.60	0.4260402
227	14	Ocotepeque	1413	San Marcos	40.04	0.4229002
228	16	Santa Bárbara	1627	Las Vegas	47.20	0.42051305
229	15	Olancho	1518	San Francisco de Becerra	22.34	0.41717693
230	08	Fco. Morazán	0820	San Juan de Flores	26.42	0.41624621
231	02	Colón	0206	Santa Fe	22.40	0.41431356
232	03	Comayagua	0305	Humuya	29.73	0.40930701
233	05	Cortes	0505	Potrerrillos	29.78	0.40925416
234	08	Fco. Morazán	0824	Talanga	33.08	0.40661959
235	01	Atlántida	0105	La Masica	36.22	0.40619275
236	01	Atlántida	0108	Arizona	38.07	0.40556957
237	15	Olancho	1521	Silca	30.62	0.40464456
238	08	Fco. Morazán	0806	Guaimaca	36.06	0.40060386
239	15	Olancho	1520	Santa María del Real	23.63	0.39557917
240	05	Cortes	0510	Santa Cruz de Yojoa	39.46	0.3943212

GRUPO IINSANH	Orden	DEPARTAMENTO		MUNICIPIO		Desnutrición Crónica	Z Normalizado
		Código	Nombre	Código	Nombre		
ÍNDICE BAJO	241	08	Fco. Morazán	0825	Tatumbla	33.51	0.39285017
	242	03	Comayagua	0319	Villa de San Antonio	28.06	0.392708
	243	17	Valle	1709	San Lorenzo	27.88	0.38582318
	244	04	Copán	0413	Nueva Arcadia	37.93	0.37753739
	245	05	Cortes	0503	Omoa	36.21	0.37385986
	246	08	Fco. Morazán	0827	Villa de San Francisco	31.76	0.37320083
	247	15	Olancho	1503	Catacamas	27.97	0.37071939
	248	04	Copán	0401	Santa Rosa de Copán	45.58	0.36967009
	249	02	Colón	0209	Tocoa	35.15	0.36949394
	250	08	Fco. Morazán	0805	El Porvenir	26.24	0.36811053
	251	07	El Paraíso	0704	El Paraíso	42.18	0.36807522
	252	02	Colón	0201	Trujillo	31.21	0.3662311
	253	08	Fco. Morazán	0817	San Antonio de Oriente	27.03	0.36515042
	254	03	Comayagua	0307	Lamaní	18.45	0.36329896
	255	03	Comayagua	0318	Siguatepeque	39.62	0.36329161
	256	17	Valle	1702	Alianza	21.43	0.36133853
	257	03	Comayagua	0309	Lejamaní	26.82	0.35984284
	258	12	La Paz	1201	La Paz	37.84	0.35969296
	259	03	Comayagua	0302	Ajuterique	28.45	0.3585824
	260	08	Fco. Morazán	0819	San Ignacio	26.49	0.35528169
	261	16	Santa Bárbara	1601	Santa Bárbara	35.05	0.35420401
	262	07	El Paraíso	0705	Güinope	29.52	0.35360929
	263	08	Fco. Morazán	0822	Santa Ana	32.03	0.3510715
	264	01	Atlántida	0106	San Francisco	35.50	0.34101299
	265	18	Yoro	1808	Santa Rita	29.93	0.33602243
	266	02	Colón	0207	Santa Rosa de Aguán	18.95	0.33576934
	267	12	La Paz	1204	Cane	25.00	0.33398161
	268	07	El Paraíso	0703	Danlí	30.63	0.33321953
	269	07	El Paraíso	0701	Yuscarán	29.22	0.33115932
	270	05	Cortes	0504	Pimienta	28.05	0.32449499
	271	01	Atlántida	0102	El Porvenir	27.27	0.32360591
	272	07	El Paraíso	0713	San Matías	17.24	0.32356751
	273	02	Colón	0205	Sabá	29.92	0.32289506
	274	18	Yoro	1807	Olanchito	30.01	0.31948667
	275	07	El Paraíso	0710	Potrерillos	21.09	0.30468406
	276	03	Comayagua	0301	Comayagua	36.86	0.30089675
277	06	Choluteca	0601	Choluteca	29.07	0.29794606	
278	01	Atlántida	0107	Tela	31.15	0.29470446	
279	10	Intibucá	1001	La Esperanza	44.50	0.29048183	
280	05	Cortes	0508	San Francisco de Yojoa	28.40	0.28488901	
281	08	Fco. Morazán	0826	Valle de Ángeles	30.03	0.27693275	
282	07	El Paraíso	0706	Jacaleapa	20.16	0.25857825	
283	14	Ocatepeque	1401	Ocatepeque	28.81	0.25488738	
284	15	Olancho	1501	Juticalpa	23.14	0.25472436	

285	05	Cortes	0509	San Manuel	25.08	0.23192203
286	05	Cortes	0506	Puerto Cortés	29.80	0.19900083
287	18	Yoro	1804	El Progreso	27.48	0.19493016
288	05	Cortes	0502	Choloma	30.76	0.18903404
289	05	Cortes	0501	San Pedro Sula	23.57	0.1628561
290	05	Cortes	0511	Villanueva	31.04	0.1575686
291	08	Fco. Morazán	0823	Santa Lucía	24.51	0.15192934
292	11	Islas de la Bahía	1103	José Santos Guardiola	14.80	0.14121814
293	11	Islas de la Bahía	1104	Utila	10.77	0.06495491
294	11	Islas de la Bahía	1101	Roatán	13.63	0.06287227
295	05	Cortes	0512	La Lima	19.36	0.05760792
296	01	Atlántida	0101	La Ceiba	21.12	0.05527789
297	11	Islas de la Bahía	1102	Guanaja	5.74	0.03935232
298	08	Fco. Morazán	0801	Distrito Central	19.35	0.00049829

### Grupo 5: Bajo



# ÍNDICE DE INSEGURIDAD ALIMENTARIA Y NUTRICIONAL EN HONDURAS – IINANH -

## Clasificación por departamento

Departamento	MUNICIPIO		D. Crónica	Z normalizado	ORDEN
	Código	Nombre			
<b>ATLANTIDA</b>	0104	Jutiapa	36.7153912	0.489046256	195
	0103	Esparta	34.9206349	0.441659494	220
	0105	La Masica	36.21673	0.406192751	235
	0108	Arizona	38.0733945	0.405569569	236
	0106	San Francisco	35.4969574	0.341012992	264
	0102	El Porvenir	27.2727273	0.323605907	271
	0107	Tela	31.1496888	0.294704463	278
	0101	La Ceiba	21.1241649	0.055277888	296

Departamento	MUNICIPIO		D. Crónica	Z normalizado	ORDEN
	Código	Nombre			
<b>CHOLUTECA</b>	0602	Apacilagua	42.4479167	0.68409327	67
	0608	Morolica	39.1304348	0.657012064	88
	0614	San José	32.7160494	0.649706128	90
	0603	Concepción de Maria	42.2049957	0.645124274	99
	0605	El Corpus	38.3040936	0.625052641	109
	0610	Orocuina	34.2857143	0.604647602	132
	0609	Namasigüe	35.5493998	0.591448012	139
	0606	El Triunfo	35.3873239	0.551263408	157
	0616	Santa Ana de Yusguare	41.4043584	0.546010229	160
	0604	Duyure	29.2035398	0.530961595	166
	0612	San Antonio de Flores	28.6956522	0.519648992	171
	0611	Pespire	32.2241681	0.519562339	172
	0615	San Marcos de Colón	37.5886525	0.513469857	178
	0613	San Isidro	20.1438849	0.493143577	193
	0607	Marcovia	29.6479308	0.460489037	206
	0601	Choluteca	29.0735517	0.297946059	277

Departamento	MUNICIPIO		D. Crónica	Z normalizado	ORDEN
	Código	Nombre			
COLON	0202	Balfate	34.939759	0.570124589	151
	0210	Bonito Oriental	31.3234143	0.477056895	198
	0208	Sonaguera	33.2832833	0.473755955	199
	0203	Iriona	22.3227753	0.459777252	207
	0204	Limón	26.7515924	0.455791597	210
	0206	Santa Fe	22.4	0.414313564	231
	0209	Tocoa	35.1546806	0.369493944	249
	0201	Trujillo	31.2143797	0.3662311	252
	0207	Santa Rosa de Aguán	18.9516129	0.335769341	266
	0205	Sabá	29.9166667	0.322895061	273

Departamento	MUNICIPIO		D. Crónica	Z normalizado	ORDEN
	Código	Nombre			
COMAYAGUA	0314	San José de Comayagua	56.7251462	0.669933667	76
	0303	El Rosario	48.4355444	0.665519996	80
	0310	Meámbar	46.875	0.631919641	105
	0304	Esquías	45.3280318	0.618338571	120
	0313	San Jerónimo	49.6470588	0.611159137	124
	0316	San Luis	50.9090909	0.594277538	138
	0308	La Trinidad	37.4045802	0.587783005	140
	0306	La Libertad	48.5843715	0.575579597	147
	0320	Las Lajas	45.1965066	0.548412996	159
	0312	Ojos de Agua	41.5233415	0.544618486	161
	0321	Taulabé	45.2164009	0.518744473	174
	0315	San José del Potrero	28.90625	0.491529896	194
	0311	Minas de Oro	33.4719335	0.465376762	202
	0317	San Sebastián	30.1886792	0.464588542	204
	0305	Humuya	29.7297297	0.409307012	232
	0319	Villa de San Antonio	28.0555556	0.392708002	242
	0307	Lamaní	18.4466019	0.363298964	254
	0318	Siguatepeque	39.6241503	0.363291608	255
	0309	Lejamaní	26.8156425	0.359842844	257
	0302	Ajuterique	28.4507042	0.3585824	259
0301	Comayagua	36.8622825	0.300896748	276	

Departamento	MUNICIPIO		D. Crónica	Z normalizado	ORDEN
	Código	Nombre			
COPAN	0403	Concepción	65.6387665	0.794864756	25
	0407	Dolores	62.890625	0.764762225	39
	0415	San Antonio	60.2591793	0.75074025	41
	0402	Cabañas	55.7003257	0.750275838	42
	0414	San Agustín	62.8205128	0.726087818	49
	0416	San Jerónimo	60.3658537	0.714951262	52
	0409	El Paraíso	57.1428571	0.71013688	54
	0421	Santa Rita	58.5342334	0.689203589	64
	0423	Veracruz	58.1632653	0.665490283	81
	0410	Florida	52.7408638	0.662760592	85
	0422	Trinidad de Copán	55.6521739	0.64718314	95
	0411	La Jigua	47.6340694	0.635371278	103
	0404	Copán Ruinas	55.1532033	0.623743108	112
	0418	San Juan de Opoa	51.0040161	0.619979623	118
	0412	La Unión	60.7920792	0.619186433	119
	0406	Cucuyagua	56.2105263	0.585652706	142
	0417	San José	48.6842105	0.582094946	145
	0419	San Nicolás	51.7241379	0.581879604	146
	0408	Dulce Nombre	54.4554455	0.525857755	168
	0420	San Pedro de Copán	44.4444444	0.49644941	189
0405	Corquín	46.1904762	0.477537271	197	
0413	Nueva Arcadia	37.928007	0.377537386	244	
0401	Santa Rosa de Copán	45.5787781	0.369670091	248	

Departamento	MUNICIPIO		D. Crónica	Z normalizado	ORDEN
	Código	Nombre			
CORTES	0507	San Antonio de Cortés	52.9032258	0.648228189	92
	0505	Potrerrillos	29.7777778	0.409254158	233
	0510	Santa Cruz de Yojoa	39.4578313	0.394321197	240
	0503	Omoa	36.2081784	0.373859859	245
	0504	Pimienta	28.0513919	0.324494989	270
	0508	San Francisco de Yojoa	28.4033613	0.284889011	280
	0509	San Manuel	25.0786988	0.231922028	285
	0506	Puerto Cortés	29.8044504	0.19900083	286
	0502	Choloma	30.7627476	0.189034039	288
	0501	San Pedro Sula	23.5660439	0.162856099	289
	0511	Villanueva	31.0403253	0.157568596	290
	0512	La Lima	19.3568336	0.057607923	295

Departamento	MUNICIPIO		D. Crónica	Z normalizado	ORDEN
	Código	Nombre			
EL PARAISO	0707	Liure	50.7337526	0.739177705	44
	0717	Vado Ancho	46.875	0.716504616	50
	0716	Texíguat	40.7894737	0.625616523	107
	0712	San Lucas	53.5483871	0.624342595	111
	0711	San Antonio de Flores	42.4657534	0.560813903	152
	0715	Teupasenti	42.6685198	0.560361889	153
	0719	Trojes	37.5352113	0.543370632	163
	0714	Soledad	33.0708661	0.528872526	167
	0702	Alauca	32.9457364	0.515051526	177
	0709	Oropolí	32.3529412	0.465091728	203
	0718	Yauyupe	29.4117647	0.453140818	212
	0708	Morocelí	29.5499022	0.42762038	225
	0704	El Paraíso	42.1843003	0.368075221	251
	0705	Güinope	29.5238095	0.353609294	262
	0703	Danlí	30.6278714	0.333219528	268
	0701	Yuscarán	29.2191436	0.331159321	269
	0713	San Matías	17.2413793	0.32356751	272
	0710	Potrerrillos	21.09375	0.304684063	275
0706	Jacaleapa	20.1612903	0.258578251	282	

Departamento	MUNICIPIO		D. Crónica	Z normalizado	ORDEN
	Código	Nombre			
FCO. MORAZAN	0804	Curarén	61.6842105	0.806717042	21
	0809	Lepaterique	62.4427481	0.698717942	60
	0811	Marale	44.7552448	0.690531376	63
	0815	Reitoca	37.1638142	0.638198078	101
	0802	Alubarén	40.8510638	0.610652332	125
	0828	Vallecillo	59.0733591	0.594848735	136
	0821	San Miguelito	35.4545455	0.575119387	148
	0807	La Libertad	36.3636364	0.55523744	155
	0814	Orica	37.2477064	0.519752177	170
	0810	Maraita	35	0.493844594	191
	0813	Ojojona	40.625	0.493372966	192
	0812	Nueva Armenia	35.3846154	0.453033736	213
	0808	La Venta	21.5384615	0.449842149	215
	0803	Cedros	30.2919708	0.445377831	217
	0818	San Buenaventura	30.4347826	0.433555569	223
	0816	Sabanagrande	38.6018237	0.426040196	226
	0820	San Juan de Flores	26.4197531	0.416246211	230
	0824	Talanga	33.0795262	0.406619589	234
	0806	Guaimaca	36.0551432	0.400603856	238
	0825	Tatumbla	33.5135135	0.392850168	241
	0827	Villa de San Francisco	31.7647059	0.373200825	246
	0805	El Porvenir	26.2425447	0.368110533	250
	0817	San Antonio de Oriente	27.027027	0.365150419	253
	0819	San Ignacio	26.4900662	0.355281691	260
	0822	Santa Ana	32.0284698	0.351071503	263
	0826	Valle de Angeles	30.03003	0.276932746	281
	0823	Santa Lucía	24.5059289	0.151929338	291
	0801	Distrito Central	19.3519204	0.000498293	298

Departamento	MUNICIPIO		D. Crónica	Z normalizado	ORDEN
	Código	Nombre			
GRACIAS A DIOS	0906	Wampusirpi	28	0.596499387	135
	0903	Ahuas	35.4609929	0.59428573	137
	0901	Puerto Lempira	25.9144451	0.506867457	183
	0902	Brus Laguna	20.9009009	0.465744073	201
	0905	Villeda Morales	8.76777251	0.447835654	216
	0904	Juan Francisco Bulnes	18.2222222	0.430155003	224

Departamento	MUNICIPIO		D. Crónica	Z normalizado	ORDEN
	Código	Nombre			
INTIBUCA	1013	San Marcos de La Sierra	87.254902	0.998787267	1
	1017	San Francisco de Opalaca	85.6368564	0.990762009	2
	1016	Yamaranguila	76.9704433	0.854804774	9
	1005	Dolores	60.8695652	0.830244126	15
	1014	San Miguelito	59.9099099	0.810306022	20
	1009	Masaguara	59.3582888	0.800344562	23
	1011	San Isidro	72.3404255	0.795747435	24
	1003	Colomoncagua	58.3901774	0.770290709	36
	1012	San Juan	65.8536585	0.757677085	40
	1015	Santa Lucía	50.5050505	0.711970995	53
	1006	Intibucá	75.1128304	0.686271835	65
	1004	Concepción	44.3207127	0.634463663	104
	1002	Camasca	38.9090909	0.622281136	114
	1010	San Antonio	38.8235294	0.615012304	121
	1007	Jesús de Otoro	52.1472393	0.606981561	129
1008	Magdalena	34.8066298	0.584336318	144	
1001	La Esperanza	44.5026178	0.29048183	279	

Departamento	MUNICIPIO		D. Crónica	Z normalizado	ORDEN
	Código	Nombre			
ISLAS DE LA BAHIA	1103	José Santos Guardiola	14.8036254	0.141218141	292
	1104	Utila	10.7692308	0.064954906	293
	1101	Roatán	13.6307311	0.06287227	294
	1102	Guanaja	5.73770492	0.039352323	297

Departamento	MUNICIPIO		D. Crónica	Z normalizado	ORDEN
	Código	Nombre			
LA PAZ	1211	San Antonio del Norte	35.3982301	0.910410303	4
	1219	Yarula	72.244898	0.847668409	10
	1216	Santa Elena	66.6666667	0.811077046	18
	1206	Guajiquiro	66.1190965	0.810644051	19
	1205	Chinacla	66.5605096	0.805424918	22
	1215	Santa Ana	53.0092593	0.782989844	30
	1217	Santa María	70	0.778393818	33
	1210	Opatoro	66.8049793	0.777534934	34
	1203	Cabañas	58.8785047	0.738130664	46
	1218	Santiago de Puringla	69.1588785	0.732624191	47
	1212	San José	70.0636943	0.70939592	55
	1207	Lauterique	51.0638298	0.701203859	58
	1209	Mercedes de Oriente	37.9310345	0.664003251	82
	1202	Aguanqueterique	46.9026549	0.663881139	83
	1214	San Pedro de Tutule	47.2972973	0.66159113	86
	1213	San Juan	25.3012048	0.585348946	143
	1208	Marcala	54.3624161	0.522422903	169
1201	La Paz	37.8433367	0.359692956	258	
1204	Cane	25	0.333981608	267	

Departamento	MUNICIPIO		D. Crónica	Z normalizado	ORDEN
	Código	Nombre			
LEMPIRA	1316	San Andrés	69.047619	0.921384963	3
	1309	La Iguala	76.6073871	0.901858052	5
	1311	a Unión	75.625	0.890948594	6
	1322	Santa Cruz	74.611399	0.88769166	7
	1321	San Sebastián	72.4226804	0.880722508	8
	1319	San Manuel Colohete	73.7885463	0.844419985	11
	1320	San Rafael	72.6907631	0.842790927	13
	1306	Gualcinco	57.9881657	0.815767883	16
	1328	San Marcos de Caiquin	72.4770642	0.813615433	17
	1315	Piraera	53.3568905	0.791952435	27
	1305	Erandique	61.637931	0.786869653	29
	1317	San Francisco	58.8785047	0.779435843	31
	1313	Lepaera	62.6675603	0.778521928	32
	1308	La Campa	68.2926829	0.775964938	35
	1304	Cololaca	55.3299492	0.770088019	37
	1310	Las Flores	63.1410256	0.766489485	38
	1302	Belén	65.9663866	0.747609917	43
	1323	Talgua	62.1428571	0.738264864	45
	1303	Candelaria	51.2820513	0.700029174	59
	1324	Tambla	49.4505495	0.67715813	69
	1314	Mapulaca	48.427673	0.676797624	70
	1325	Tomalá	56.4655172	0.674794984	73
	1301	Gracias	56.466877	0.67412741	74
1318	San Juan Guarita	45.5445545	0.669410423	77	
1307	Guarita	40.6153846	0.648024595	93	
1327	Virginia	41.8367347	0.63691336	102	
1312	La Virtud	34.469697	0.625104966	108	
1326	Valladolid	41.2903226	0.621233021	115	



Departamento	MUNICIPIO		D. Crónica	Z normalizado	ORDEN
	Código	Nombre			
<b>OCOTEPEQUE</b>	1402	Belén Gualcho	75.8713137	0.843026155	12
	1405	Fraternidad	63.6363636	0.837557908	14
	1404	Dolores Merendón	58.0952381	0.794612995	26
	1409	Mercedes	54.7325103	0.697221624	62
	1412	San Jorge	54.7738693	0.667831915	78
	1410	San Fernando	59.4594595	0.666988241	79
	1408	Lucerna	52.2522523	0.623611876	113
	1406	La Encarnación	51.875	0.620610988	117
	1411	San Francisco del Valle	40.6392694	0.535772566	165
	1415	Sensenti	36.8421053	0.516102491	175
	1403	Concepción	37.3913043	0.509074945	181
	1407	La Labor	30.9322034	0.498386299	186
	1414	Santa Fe	28.4482759	0.47769896	196
	1416	Sinuapa	34.1463415	0.436913243	222
	1413	San Marcos	40.0365631	0.422900199	227
	1401	Ocoatepeque	28.8065844	0.254887377	283

Departamento	MUNICIPIO		D. Crónica	Z normalizado	ORDEN
	Código	Nombre			
OLANCHO	1510	Guata	45.6928839	0.729769878	48
	1511	Guayape	63.0990415	0.70493853	56
	1514	Mangulile	44.6640316	0.684661814	66
	1507	Esquipulas del Norte	40.2097902	0.663401379	84
	1506	El Rosario	40.92827	0.642529547	100
	1522	Yocón	33.3333333	0.63039219	106
	1512	Jano	46.6666667	0.621029271	116
	1505	Dulce Nombre de Culmí	40.3204272	0.606507214	130
	1504	Concordia	41.3173653	0.548730515	158
	1523	Patuca	34.9315068	0.538452898	164
	1515	Manto	29.8275862	0.519205764	173
	1516	Salamá	41.7021277	0.515508949	176
	1517	San Esteban	32.7474561	0.50396246	184
	1502	Campamento	42.7272727	0.497318688	187
	1508	Gualaco	24.4725738	0.496770449	188
	1509	Guarizama	25.0755287	0.494606149	190
	1513	La Unión	28.3505155	0.459188786	208
	1519	San Francisco de La Paz	24.408284	0.454435802	211
	1518	San Francisco de Becerra	22.3443223	0.417176932	229
	1521	Silca	30.6188925	0.40464456	237
	1520	Santa María del Real	23.6318408	0.395579168	239
	1503	Catacamas	27.9674288	0.370719388	247
1501	Juticalpa	23.1414198	0.254724363	284	

Departamento	MUNICIPIO		D. Crónica	Z normalizado	ORDEN
	Código	Nombre			
SANTA BARBARA	1616	Protección	60.3351955	0.79023865	28
	1620	San Luis	52.5830258	0.715943475	51
	1613	Naranjito	54.4018059	0.704050911	57
	1603	Atima	56.4102564	0.697321971	61
	1625	Santa Rita	56.4102564	0.679584573	68
	1606	Concepción del Norte	52.7851459	0.675942861	71
	1607	Concepción del Sur	54.5454545	0.675310161	72
	1628	Nueva Frontera	51.0242086	0.671342442	75
	1622	San Nicolás	52.4850895	0.651422505	89
	1605	Ceguaca	50.3649635	0.647870163	94
	1618	San Francisco de Ojuera	56.4853556	0.64659792	96
	1624	San Vicente Centenario	47	0.645557301	98
	1602	Arada	48.534202	0.624356031	110
	1608	Chinda	42.4581006	0.613660737	123
	1621	San Marcos	49.9051233	0.609726669	127
	1614	Nuevo Celilac	41.6356877	0.608226878	128
	1611	Ilama	45.8461538	0.60494227	131
	1615	Pettoa	42.6751592	0.601601363	133
	1604	Azacualpa	46.5317919	0.598578807	134
	1619	San José de Colinas	49.1899853	0.586150708	141
	1610	Gualala	43.4146341	0.575079417	149
	1609	El Níspero	42.9718876	0.573199241	150
	1612	Macuelizo	42.0444444	0.556383442	154
	1626	Trinidad	42.5324675	0.513289208	179
	1623	San Pedro Zacapa	45.9259259	0.509048496	182
	1617	Quimistán	40.3065134	0.502123067	185
1627	Las Vegas	47.2	0.420513052	228	
1601	Santa Bárbara	35.0485437	0.354204009	261	

Departamento	MUNICIPIO		D. Crónica	Z normalizado	ORDEN
	Código	Nombre			
VALLE	1708	San Francisco de Coray	37.9220779	0.613874045	122
	1707	Langue	41.0383189	0.610398598	126
	1703	Amapala	37.2168285	0.473261835	200
	1705	Caridad	21.1267606	0.46121417	205
	1701	Nacaome	37.7533784	0.457301966	209
	1706	Goascorán	26.9487751	0.443244207	218
	1704	Aramecina	23.2758621	0.443100294	219
	1709	San Lorenzo	27.8799613	0.385823184	243
	1702	Alianza	21.4285714	0.361338534	256

Departamento	MUNICIPIO		D. Crónica	Z normalizado	ORDEN
	Código	Nombre			
YORO	1805	Jocón	50.1138952	0.658184266	87
	1810	Victoria	45.5389008	0.648403863	91
	1811	Yorito	51.0050251	0.645894387	97
	1809	Sulaco	36.2796834	0.554674001	156
	1806	Morazán	44.7286338	0.543971367	162
	1801	Yoro	35.8286908	0.509101041	180
	1803	El Negrito	36.2898551	0.451276118	214
	1802	Arenal	32.2429907	0.439398433	221
	1808	Santa Rita	29.9280576	0.336022426	265
	1807	Olanchito	30.0114025	0.319486668	274
	1804	El Progreso	27.482679	0.194930158	287

---

## BIBLIOGRAFÍA

- Agulla, Jorge; Sánchez, Elena et Al. Priorización de municipios para la focalización de las intervenciones en seguridad alimentaria y nutricional. CONASAN. 2011. Guatemala.
- Agulla, Jorge; Sánchez, Elena et Al. Línea base. Apoyo presupuestario a la política de seguridad alimentaria y nutricional. APSAN. 2011. Guatemala.
- CEPAL. PMA. Análisis del impacto social y económico de la desnutrición infantil de América Latina. Resultados del estudio en Guatemala. Guatemala. 2003.
- PRAF. Censo de talla en escolares. Honduras. 2002
- INE. XVI Censo Nacional de Población y V de Habitación. Honduras 2001.
- Secretaría de Gobernación. Índice de desarrollo municipal. Honduras. 2002
- Secretaría de Salud. Análisis de situación de pobreza para la selección de municipios priorizados en apoyo al fortalecimiento de la atención primaria de salud. Honduras. 2000.
- Ley de seguridad alimentaria y nutricional. La Gaceta. Honduras. Julio 2011.
- Índice de desarrollo humano (IDH). PNUD. Honduras. 2002.
- Métodos de focalización en la política social en México. 2007. México.
- Marco de medición del rendimiento del proyecto. CARE/PROSADE. Desarrollo Agrícola. Honduras 2013.
- Secretaría de Estado del Despacho Presidencial. Informe de levantamiento de línea base Programa Bono 10,000. Proceso de evaluación de impacto. Honduras. 2013.